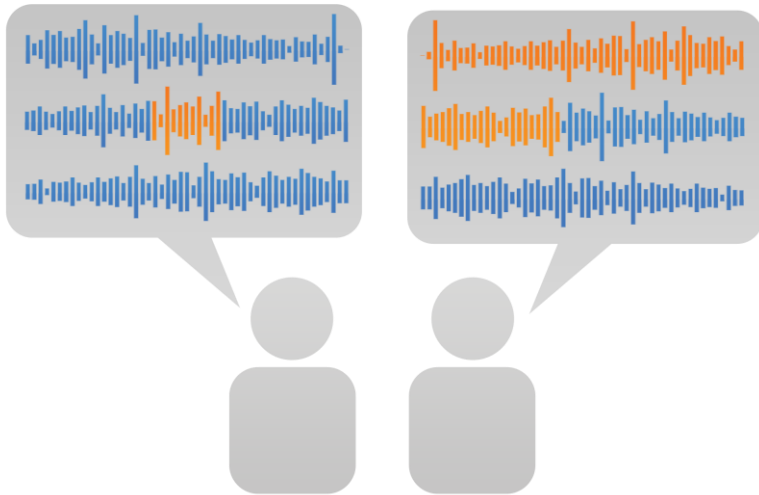




AELFA-IF Formación online

La ventaja cognitiva en bilingües, en cuestión



Presentación:

Ante la situación sociosanitaria global, AELFA-IF presenta un **Plan de Formación a Distancia (PFD)** online y sincrónico con la misma garantía de calidad que los cursos presenciales impartidos desde 1970.

Objetivo:

Ofrecer una visión crítica sobre los resultados de la investigación sobre las ventajas cognitivas de las personas bilingües y su aplicación a la práctica clínica.

Ponentes:

Dra. Silvia Nieva. Logopeda. Universidad Complutense de Madrid.
Presidenta del Comité de Expertos/as en Multilingüismo y Multiculturalidad de AELFA-IF

Formatos: Webinar. 2h de duración.

Dirigido a: Logopedas, psicopedagogos, pedagogos, psicólogos, educadores e investigadores de otros ámbitos dedicados al estudio de la comunicación y el lenguaje

Fechas: 5 de octubre de 2020. **Horario:** de 18 a 20h



AELFA-IF Formación online:

La ventaja cognitiva en bilingües, en cuestión.

Cuando las decisiones de los estudios publicados se trasladan a la práctica clínica.

Contenidos:

- Evidencia sobre bi/multilingüismo y funciones ejecutivas, una visión crítica sobre los resultados publicados.
- Revisión de variables relevantes para la evaluación.
- Influencia sobre la toma de decisiones en la práctica.

Metodología: Teórico-práctica, mediante exposición de la ponente, preguntas y reflexiones de los participantes, relacionando la investigación con la práctica clínica y educativa.

Plataforma: Zoom*

*Se enviará el enlace a las personas inscritas.

Tutorial de acceso a Zoom en:

https://www.youtube.com/embed/ISTI2VwJesw?rel=0&autoplay=1&cc_l oad_policy=1&hl=es&cc_lang_pref=es

Inscripción:

Para formalizar la inscripción es necesario solicitar previamente plaza vía google forms, en el siguiente enlace:

El pago debe hacerse una vez se le ha confirmado la plaza.

https://docs.google.com/forms/d/1dQgTy-by1rqR_LdyST5DoGqvOWaVLwe5XOmWPb9Dciw/edit

Precio:

Socios AELFA-IF: 10 €

Otros: 20 €

Pago: Antes del 01/10/2020. Transferencia bancaria a la Cta.:ES07 2100 3225 69 2200183238. Enviar el resguardo de pago: Datos requeridos en el concepto de la transferencia: Nombre, apellidos y nombre Curso.

Enviar a: aelfa@aelfa.org

Plazas limitadas: reservas por orden de inscripción.