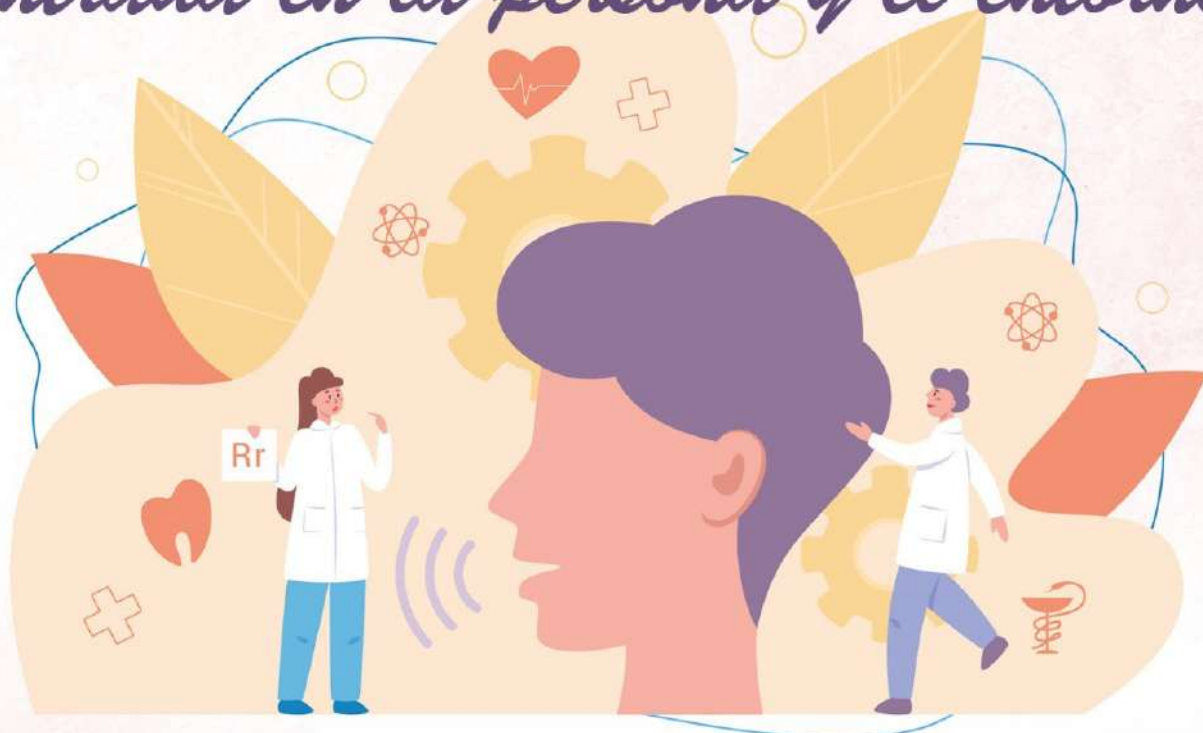


Jornada Universitaria

*Intervención logopédica integral
centrada en la persona y el entorno*



4 de mayo del 2022

Salón José Germain de la UCM

(Facultad de Psicología, edificio principal, primera planta)

9:00 am - 12:00 am



UNIVERSIDAD
COMPLUTENSE
MADRID



Atención Integral
Logopedia

Entrada Gratuita
previa inscripción

