

Día Mundial de la Disfagia

12 de diciembre 2023

Qué es la Disfagia

La Disfagia es la dificultad para tragar (deglutir) alimentos sólidos o líquidos. Para algunas personas, el proceso de trasladar los alimentos o los líquidos de la boca al estómago requiere más tiempo y esfuerzo. La disfagia también puede estar asociada a dolor y en algunos casos incluso puede resultar imposible tragar.

La disfagia puede ocurrir a cualquier edad, pero es más frecuente en adultos mayores a causa del deterioro propio de la edad o de ciertas enfermedades (post-ictus, parkinson o alzheimer, entre otras). Las causas de los problemas para tragar varían, y el tratamiento depende de la causa. La disfagia ha sido un área de práctica cada vez mayor para los logopedas durante más de 20 años. Los logopedas se encargan de la evaluación y el tratamiento de deglución.

Investigación en Disfagia

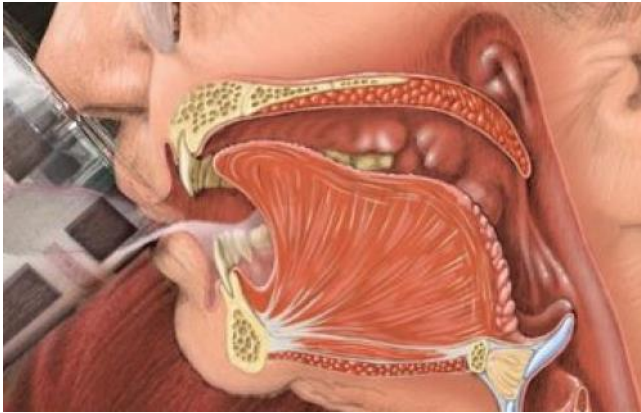
AELFA-IF, como sociedad científica comprometida con la salud y la calidad de vida de las personas y colectivos, se une a la celebración del Día Mundial sobre la Disfagia para concienciar a la población general sobre la importancia de esta alteración. Así, compartimos en nuestra web (intranet para socios) los documentos de consenso científico internacional ante la evaluación e intervención de la Disfagia Orofaringea:

- Consensus-building on developing dysphagia competence: a North West of England perspective: <https://pubmed.ncbi.nlm.nih.gov/28627039/>
- International consensus (ICON) on assessment of oropharyngeal dysphagia: <https://pubmed.ncbi.nlm.nih.gov/29396225/>
- <https://essd.org/world-swallowing-day/>

Día nacional de la Disfagia desde AELFA-IF

La labor de la **investigación** y de los y las **logopedas** es crucial para contribuir a mejorar la calidad de vida, de la comunicación, lenguaje, habla, voz, audición y funciones orales no verbales de las personas con EM.

Desde AELFA-IF nos unimos a la acción y la investigación para construir **oportunidades de comunicación, salud y calidad de vida para todas las personas en todos los entornos.**



Fuente imagen:

<https://www.jewishboston.com/read/the-effects-of-aging-on-swallowing/>

Para más información, consulta nuestra web y nuestras redes:



www.aelfa.org



@aelfaif



@AELFA-IF



Asociación AELFA-IF