

Día Nacional de la Esclerosis Múltiple

Calendario OMS, 18 de diciembre 2023

Qué es la Esclerosis Múltiple

La esclerosis múltiple (EM) es una enfermedad autoinmune en la que el sistema inmunológico del cuerpo ataca por error a la mielina, la sustancia grasa que rodea y protege las fibras nerviosas del sistema nervioso central. Cuando la mielina se daña, los impulsos nerviosos no se transmiten con la misma rapidez o eficiencia, lo que provoca síntomas como entumecimiento en las extremidades, fatiga, mareos, parálisis y/o pérdida de visión. La logopedia estudia, evalúa e interviene en las diferentes áreas de la comunicación que están alteradas en personas con esclerosis múltiple.

Investigación en Esclerosis Múltiple

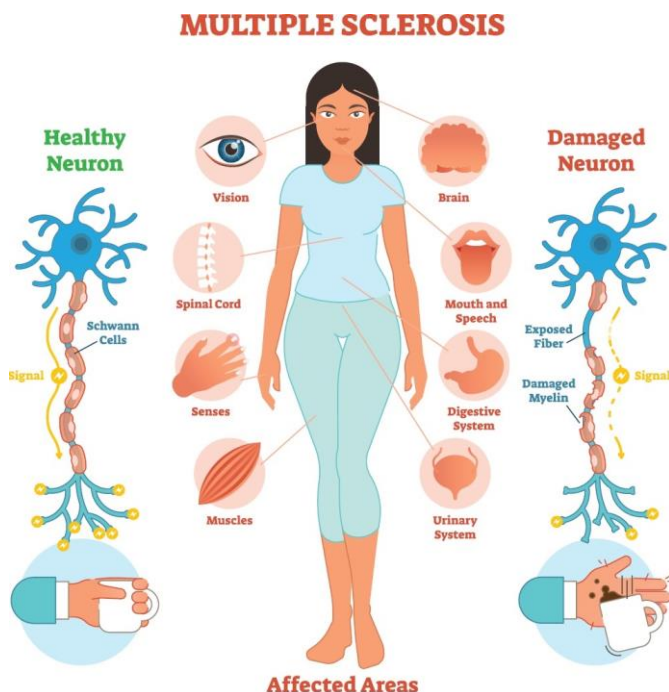
AELFA-IF, como sociedad científica comprometida con la salud y la calidad de vida de las personas y colectivos, se une a la celebración del Día Mundial sobre la Esclerosis Múltiple para concienciar a la población general sobre la importancia de esta alteración. Así, compartimos en nuestra web (intranet para socios) los documentos de consenso científico ante la evaluación e intervención de la Esclerosis Múltiple:

- Consensus statement on the treatment of multiple sclerosis by the Spanish Society of Neurology (2016): <https://www.elsevier.es/en-revista-neurologia-english-edition--495-pdf-S2173580817300366>
- Symptomatic Treatment of Multiple Sclerosis-Multiple Sclerosis Therapy Consensus Group (MSTCG) of the German Multiple Sclerosis Society: https://www.researchgate.net/publication/6823872_Symptomatic_Treatment_of_Multiple_Sclerosis-Multiple_Sclerosis_Therapy_Consensus_Group_MSTCG_of_the_German_Multiple_Sclerosis_Society
- Speech and pause characteristics in multiple sclerosis: A preliminary study of speakers with high and low neuropsychological test performance: <https://www.ncbi.nlm.nih.gov/pmc/articles/PMC5554953/>

Día nacional la Esclerosis Múltiple desde AELFA-IF

La labor de la **investigación** y de los y las **logopedas** es crucial para contribuir a mejorar la calidad de vida, de la comunicación, lenguaje, habla, voz, audición y funciones orales no verbales de las personas con EM.

Desde AELFA-IF nos unimos a la acción y la investigación para construir **oportunidades de comunicación, salud y calidad de vida para todas las personas en todos los entornos.**



Fuente imagen: <https://www.lvrehab.co.uk/multiple-sclerosis/>

Para más información, consulta nuestra web y nuestras redes:

